

RECAPITI COORDINATORI

ESCURSIONISMO

A PASSO LENTO

Adriano Mancon	338 8029875	Angelina Monte	342 7659215
Emanuele Mondini	338 4988395	Elisabetta Pallaro	334 3019024
Vittorio Moretti	333 4872141	Sergio Rossi	333 3643219
Mauro Nassi	328 5658011	Rita Soma	335 6505627
Giorgio Uboldi	335 7283793		

CORSO SCI

ESCURSIONISMO GIOVANI

Davide Biganzoli	340 5439488	Andrea Albizzati	342 1203385
Samuele De Gaetano	349 7790366	Gianluca Glotta	348 5469299
Piero Paolo Gamberini	320 6263483	Alessio Introini	371 1617991
Davide Mufatti	340 7729171	Massimo Mastrobuono	346 2137518
Flavio Pedon	335 1625465	Ludovica Mondini	331 1568007
		Francesca Rubini	329 7053281

In collaborazione con Varano Borghi

SENIORES

FAMILY CAI

Angelina Monte	342 7659215	Emanuele Mondini	338 4988395
Andrea Piccinelli	347 9167168	Giuseppe Munaretto	349 8870514
Sergio Rossi	333 3643219	Valerio Turconi	345 0977000
Rita Soma	335 6505627		



CLUB ALPINO ITALIANO Sezione di Gaviate

Via IV Novembre, 17 - Gaviate (VA)

www.caigavirate.it
info@caigavirate.it



La segreteria del Cai di Gaviate è
aperta tutti i **venerdì** sera
dalle ore **21:00** alle **23:30**.

CLUB ALPINO ITALIANO Sezione di Gaviate Ottantesimo 1946 - 2026

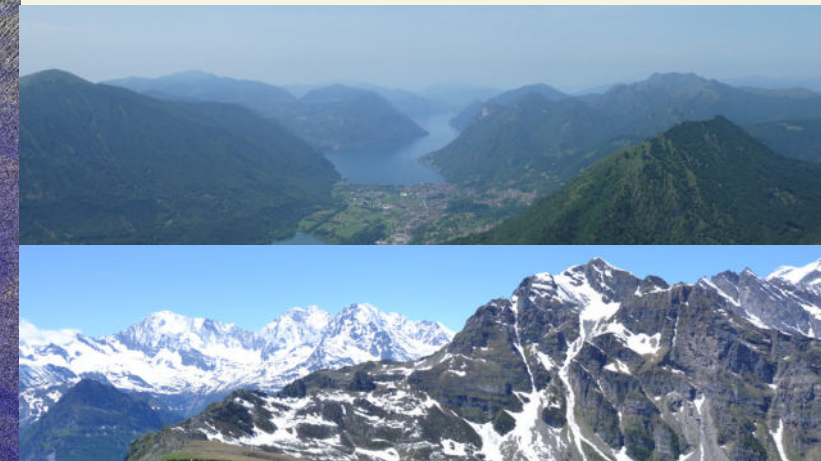
ATTIVITÀ SOCIALE 2026



REGOLAMENTO

1. Escursioni e attività sono aperte a tutti, Soci e non Soci del Club Alpino Italiano.
2. Ai non Soci Cai è fatto l'obbligo tassativo di sottoscrivere la polizza assicurativa Cai.
3. Le iscrizioni si ricevono presso la Sede sociale in Via IV Novembre, 17 a Gaviate entro il venerdì precedente la data dell'escursione, per i Seniores entro le ore 12:00 del giorno precedente, comunicando nome, cognome, n° di tel. e-mail e Sezione Cai. Eventuali annullamenti saranno comunicati per tempo. Tutte le info saranno esposte in sede e comunicate tramite newsletter.
4. Se non specificato, il trasferimento viene fatto con le auto dei Soci. Le quote individuali vengono così concordate tramite un collaudato criterio di calcolo pubblicato e aggiornato ai prezzi dei carburanti.
5. Il luogo di ritrovo a Gaviate è il piazzale Unes per le auto e di fronte ai Carabinieri per il pullman.
6. Attrezzature e abbigliamento saranno di volta in volta comunicate dal direttore d'escursione.
7. Escursioni che prevedono pernottamenti in rifugi avranno tempi di prenotazione pubblicati con largo anticipo e condizionati al versamento di caparra.
8. Le decisioni assunte dal direttore d'escursione sono insindacabili.

Per maggiori dettagli in merito al Regolamento, sul nostro sito www.caigavirate.it potete trovare il file PDF con il "REGOLAMENTO DELLE ATTIVITÀ SOCIALI".



TIPOLOGIA E DIFFICOLTÀ

T = turistica
E = escursionistica
EE = escursionistica esperti
EAI = Escursionismo in Ambiente Innevato
EAI-F = Facile
EAI-PD = Poco Difficile

ESCURSIONISMO

11 GENNAIO - Ciaspolata Formazza Rifugio Margaroli (VB) (2.196 m) - Disl. 777 m - Diff. EAI-F - Tempo tot. 6 h - Coord. V. Moretti

15 FEBBRAIO - Ciaspolata val Bedretto Capanna Corno Gries da località all'Acqua (CH) (2.338 m) - Disl. 724 m - Diff. EAI-PD - Tempo tot. 5 h 30' - Coord. V. Moretti

26 FEBBRAIO - 01 MARZO - Fine settimana sulla neve (Valdidentro) Coord. E. Mondini

15 MARZO - Ciaspolata al passo del Lucomagno da Alpe Casaccia (CH) (2.380 m) - Disl. 571 m - Diff. EAI-PD - Tempo tot. 5 h - Coord. V. Moretti

29 MARZO - Ciaspolata Staldhorn dal passo del Sempione (CH) (2.463 m) - Disl. 457 m Diff. EAI-F - Tempo tot. 4 h - Coord. V. Moretti

12 APRILE - Anello monte Borgna da Bassano (VA) (1.158 m) - Disl. 626 m - Diff. E Tempo tot. 4 h 30' - Coord. G. Uboldi

26 APRILE - Monte Generoso (CH) (1.701 m) da San Fedele d'Intelvi - Erbonne (CO) Disl. 758 m - Diff. E - Tempo tot. 4 h 30' - Coord. G. Uboldi

10 MAGGIO - Anello Alpe Cicerwald da Borca (VB) (1.653 m) - Disl. 458 m - Diff. E Tempo tot. 3 h 30' - Coord. V. Moretti

17 - 24 MAGGIO - Trekking in Sardegna in provincia di Nuoro - quota massima 1.400 m Disl. massimo 350 m - Diff. F - Coord. M. Nassi

24 MAGGIO - Monte Croce da Corte (VC) (1.643 m) - Disl. 843 m - Diff. E - Tempo tot. 5 h Coord. V. Moretti

14 GIUGNO - Diga del Cingino da diga di Campliccioli (VB) (2.250 m) - Disl. 893 m - Diff. E Tempo tot. 7 h - Coord. V. Moretti

27 - 28 GIUGNO - Rifugio Cristina - Valmalenco (SO) - Pizzo Scalino **1º giorno**: Da Campo Moro salita al rifugio Cristina (2.287 m) - Disl. 300 m Diff. E Tempo tot. 1h 30'. **2º giorno**: salita al Pizzo Scalino (3.323 m) e rientro Campo Moro - Disl. 1.073 m - Diff. EE - Tempo tot. 7h - Coord. A. Mancon

12 LUGLIO - Dal passo del Lucomagno alla capanna Cadlimo (CH) (2.570 m) - Disl. 656 m - Diff. E - Tempo tot. 6 h - Coord. V. Moretti

25 - 26 LUGLIO - Gran Tournalin - Val D'Ayas (AO) **1º giorno**: Rifugio Gran Tournalin da St Jacques (2.535 m) - Disl. 846 m - Diff. E Tempo tot. 2 h 30'. **2º giorno**: Gran Tournalin (3.379 m) e rientro a St Jacques - Disl. 850 m - Diff. EE - Tempo tot. 7 h - Coord. V. Moretti

08 - 09 AGOSTO - Val Chiavenna (SO) - Pizzo Stella - Passo Angeloga - **1º giorno**: Rif. Chiavenna (2.040 m) - Disl. 500 m - Diff. E - Tempo tot. 2 h. - **2º giorno**: Rif. Chiavenna

Pizzo Stella (3.163 m) - Disl. 1.120 m - Diff. - EE Tempo tot. 8h. In alternativa passo Angeloga (2.391 m) e rientro - Disl. 350 m - Diff. E - Tempo tot. 5 h - Coord. E. Mondini

05 - 06 SETTEMBRE - Rifugio Mondovi - Cima Mongioie (CN) **1º giorno**: salita al rifugio Mondovi (1.761 m). **2º giorno**: salita al Monte Mongioie (2.630 m) rientro sulla via della salita - Disl. 870 m - Diff. E - Tempo tot. 6 h - Coord. A. Mancon

06 SETTEMBRE - Intersezionale - Coord. E. Mondini **20 SETTEMBRE** - Pizzo Marona da Cappella Porta (VB) (2.051 m) - Disl. 986 m - Diff. EE Tempo tot. 6 h - Coord. V. Moretti

07 - 08 NOVEMBRE - Rifugio Merigetto - Gradiccioli (VA) **1º giorno**: Capanna Merigetto (1.498 m) da ponte di Piero - Disl. 950 m Diff. E Tempo tot. 3 h. **2º giorno**: Monte Gradiccioli (1.936 m) e rientro a ponte di Piero - Disl. 438 m - Diff. E - Tempo tot. 5h - Coord. G. Uboldi

22 NOVEMBRE - Anello Minisfreddo Poncione di Ganna da Arcisate (VA) (1.042 m) - Disl. 659 m - Diff. E - Tempo tot. 4 h - Coord. V. Moretti

26 DICEMBRE - Forte d'Orino da Gavirate (VA) (1.134 m) - Disl. 870 m - Diff. E Tempo tot. 4 h - Coord. E. Mondini

ESCURSIONISMO GIOVANI

11 - 12 APRILE - Corso arrampicata con istruttore Marco Zanchetta in Val di Mello **8 - 10 MAGGIO** - Arco di Trento arrampicata in falesia con pernotto in campeggio - Coord. A. Albizzati

4 - 5 LUGLIO - Gran Paradiso (4.061 m) - Via Normale. **1º giorno**: Rifugio Vittorio Emanuele II (2.735 m) da Pont Valsavarenche (1.955 m) - Disl. 750 m - Diff. E - Tempo tot. 2h30' **2º giorno**: Vetta Gran Paradiso (4.061 m) e rientro a Pont Valsavarenche - Disl. 1.220 m - Diff. EE - Tempo tot. 8h30' - Coord. M. Mastrobuono - A. Introini

19 LUGLIO - Punta d'Arbola (3.235 m) - dal Devero (1.630 m) - Disl 1.700 m - Diff EEA-PD - Tempo tot. 9h - Coord. L. Mondini - F. Rubini

08 - 09 AGOSTO - Val Chiavenna (SO) - Pizzo Stella - Passo Angeloga - **1º giorno**: Rifugio Chiavenna (2.040 m) da località Le Soste (1.440 m) - Disl. 650 m - Diff. E Tempo tot. 2 h. **2º giorno**: Rifugio Chiavenna - Pizzo Stella (3.163 m) - Disl. 1.120 m - Diff. EE - Tempo tot. 8h - Coord. G. Glotta

FAMILY CAI

26 APRILE - Monte Orsa da Viggìù (Prealpi Varesine) (1.000 m) - Disl. 550 m - Diff. E Tempo tot. 4 h - Coord. E. Mondini

17 MAGGIO - Oasi Zegna Monticchio da Bocchetta Sessera (Alpi Biellesi) (1.696 m) Disl. 330 m - Diff. E - Tempo tot. 2 h 30' - Coord. V. Turconi

21 GIUGNO - Rifugio Benevolo da Thumel (Val di Rhemes) (2.285 m) - Disl. 400 m Diff. E - Tempo tot. 3 h - Coord. V. Turconi

12 - 13 SETTEMBRE - Val Chiusella - **1º giorno**: Rifugio Bruno Piazza (1.050 m) da Traversella - Disl. 230 m -Diff. E - Tempo 1 h 30'. **2º giorno**: Sentiero delle Anime Disl. 300 m - Diff. E - Tempo tot. 3 h - Coord. E. Mondini - G. Munaretto

SENIORES

5 MARZO - Poncione di Ganna dall'alpe del Tedesco (VA) (995 m) - Disl. 300 m - Diff. E Tempo 4 h - Coord. S. Parola, G. Monciardini

19 MARZO - Mesenzana (VA) - Fortificazioni della linea Cadorna - Disl. 590 m - Diff. E Tempo 6 h - Coord. A. Piccinelli

2 APRILE - Duno (VA) - Monte San Martino (1040 m) - Disl. 450 m - Diff. E - Tempo 5 h - Coord. V. Pierobon, L. Drovandi

23 APRILE - Gita culturale **7 MAGGIO** - Castello Cabiaglio (VA) - Fontana Rossa - Peonie - Disl. 570 m - Diff. E Tempo 5 h - Coord. A. Piccinelli

21 MAGGIO - Monte Faiè (VB) - Anello Alpe Ompio - Disl. 430 m - Diff. E Tempo Tot. 4 h - Coord. A. Monte

27 MAGGIO - Raduno Regionale Seniores CAI Gavirate, CAI Sesto Calende, CAI Varano Borghi e CAI Varese

4 GIUGNO - Monte Generoso (CH) - Valle di Muggio (1700 m) - Disl. 500 m - Diff. E Tempo 5 h - Coord. S. Lovati

16 - 19 GIUGNO - Trekking Cammino delle Alpi - Bormio - Tirano - Coord. S. Rossi **2 - 3 LUGLIO** - Monteviasco (VA) - Val Veddasca, con pranzo - Disl. 400 m - Diff. E Tempo 6 h - Coord. S. Lovati

16 LUGLIO - Passo del Sempione (CH) - Sentiero Stockalper (2.005 m) - Disl. 790 m Diff. E - Tempo tot. 4 h - Coord. S. Lovati, M. Vinci

5 AGOSTO - Laghi del Gottardo (CH) - In collaborazione con sezione di Sento Calende Diff. E - Coord. S. Rossi

27 AGOSTO - Sentiero dei laghi Alta Val Bognanco - Disl. 600 m - Diff. E - Tempo 6 h Coord. A. Monte

2 - 4 SETTEMBRE - Mini trekking in Val Masino (SO) (1.932 m) - Diff. E - Coord. S. Rossi **10 SETTEMBRE** - Canzo (CO) - Lo spirito del bosco - Disl. 400 - Diff. E - Tempo Tot. 4 h Coord. A. Monte

1 OTTOBRE - Candelo (BI) - Anello delle Baraggie - Disl. 150 m - Diff. E - Tempo 5 h Coord. B. Tiana

15 OTTOBRE - Marchirolo (VA) - Monte Nave (1.058 m) - Disl. 540 m - Diff. E Tempo tot. 5 h - Coord. R. Soma

12 NOVEMBRE - Gita culturale **26 NOVEMBRE** - Monte Goi (CO) (430m) - Disl. 150 m - Diff. E - Tempo tot. 3 h 30' Coord. S. Rossi

3 DICEMBRE - Pranzo di fine anno

A PASSO LENTO

13 FEBBRAIO - Laveno nel Risorgimento (275 m) - Disl. 70 m - Tempo 2 h - 5 Km Coord. E. Pallaro

13 MARZO - Gropello Voltorre (250 m) - Disl. 30 m - Tempo 2 h - 4 Km - Coord. S. Rossi **27 MARZO** - Oggiona Santo Stefano (325 m) - Disl. 75 m - Tempo 2 h - 5 Km Coord. S. Rossi

10 APRILE - Lago Segrino (374 m) - Disl. 30 m - Tempo 2 h - 5 Km - Coord. S. Rossi **17 APRILE** - Milano (Culturale) Garegnano - Coord. S. Rossi

15 MAGGIO - Giro Dell'acqua (CH) (443 m) - Disl. 160 m - Tempo 3 h - 7 Km Coord. S. Rossi

29 MAGGIO - Bozza di Besozzo - Monvalle (240 m) - Disl. 30 m - Tempo 2 h - 6 Km - Coord. E. Pallaro

12 GIUGNO - Caslano - Agno (CH) (277 m) - Disl. 35 m - Tempo 3h30' - 10 Km Coord. S. Rossi

26 GIUGNO - Lema (1.619 m) - Disl. 100 m - Tempo 2 h - 4 Km - Coord. S. Rossi **10 LUGLIO** - Cislago (Culturale) S. Maria Neve - Coord. S. Rossi

24 LUGLIO - Cannobbio - Orrido Di S. Anna (220 m) - Disl. 80 m - Tempo 3 h - 8 Km - Coord. E. Pallaro

02 - 04 SETTEMBRE - Mini Trekking Val Masino (1.932 m) - Coord. S. Rossi **18 SETTEMBRE** - Tamaro (1.578 m) - Disl. 160 m - Tempo 2h30' - 3 Km - Coord. S. Rossi

09 OTTOBRE - S. Caterina (323 m) - Disl. 95 m - Tempo 2 h - 4 Km - Coord. E. Pallaro **23 OTTOBRE** - Lissago (382 m) - Disl. 60 m - Tempo 2h30' - 6 Km - Coord. S. Rossi

06 NOVEMBRE - Brebbia Laghetasc (260 m) - Disl. 100 m - Tempo 2,5 h - 6 Km Coord. R. Soma

20 NOVEMBRE - Bizzozzero (S. Stefano) (382 m) - Disl. 80 m - Tempo 2 h - 3 Km Coord. S. Rossi

03 DICEMBRE - Pranzo di fine anno **11 DICEMBRE** - Presepi - Coord. S. Rossi

CORSO SCI

18 - 25 GENNAIO - 1 - 8 FEBBRAIO - Corso sci a Splugen (CH)

ALTRE ATTIVITÀ

19 APRILE - Pranzo sociale **11 - 18 OTTOBRE** - Castagnate sul lungo lago a Gavirate **11 DICEMBRE** - Serata festeggiamenti 80° Sezione